

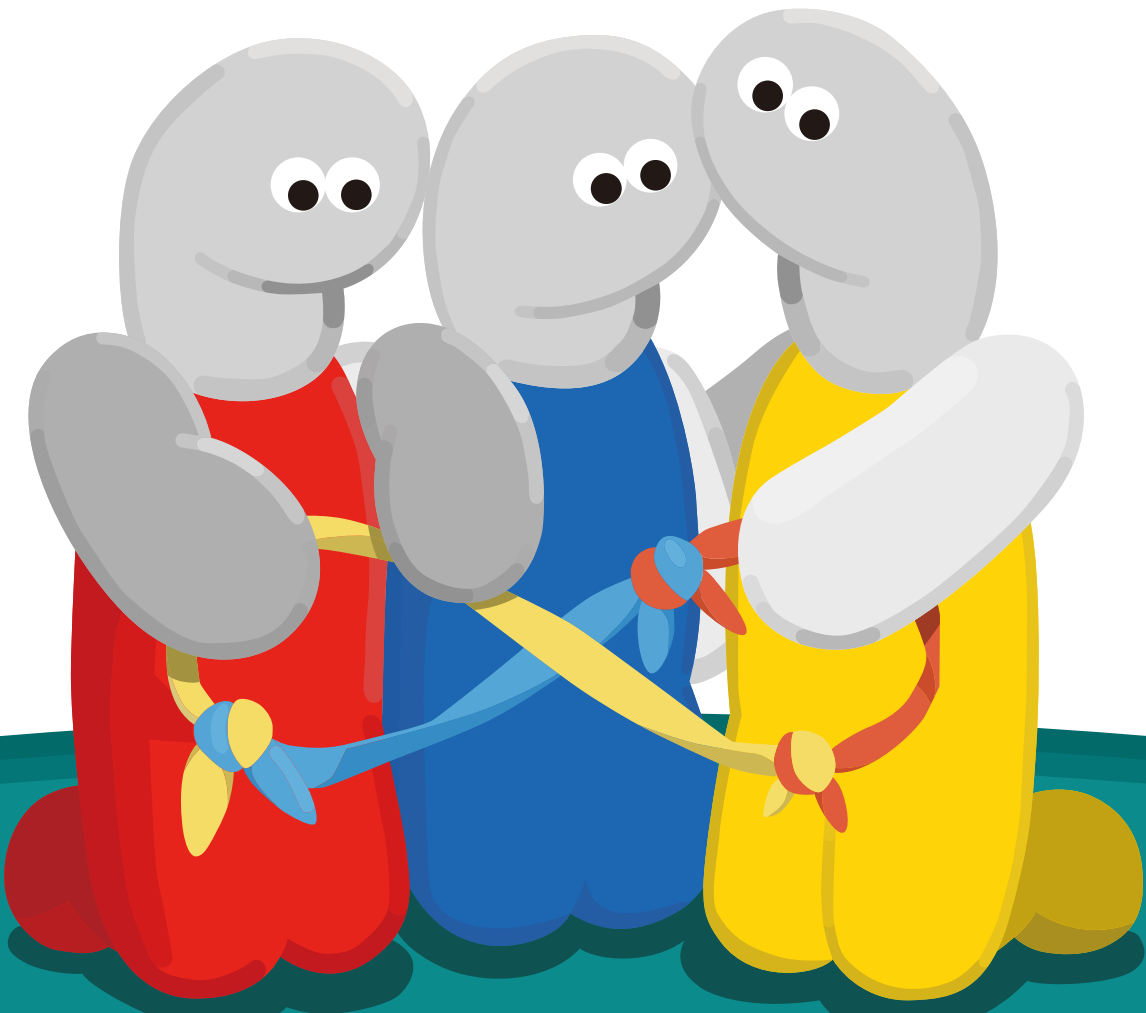
Take Free

Vol.33  
ご自由にお取りください

# 桜ふわり

S a k u r a F u w a r i

Winter / Spring 2025



Artist by MOTAS.

特集

<SACRA>Narem が共同特許を取得！ <レッツ>レッツリハ！六ツ門店 OPEN  
<桜十字グループ>グループ20周年、WELL-BEING FRONTIERを軸に更なる進化へ

## ご入院・ご入所の相談窓口 地域医療連携室

ご入院・ご入所を希望される方に、地域の医療機関の皆さまと連携を図りながら迅速な対応をいたします。また、「患者さま・お客さま相談窓口」を設け、介護保険や各種福祉サービス、お支払いに関するご相談など、様々なお悩みやご要望に対応しております。

ご入院・ご入所は  
地域医療連携室まで

桜十字福岡病院への入院について  
☎092-791-1130  
(受付/平日 8:30 ~ 17:30)

レ・ハピリス桜十字への入所について  
☎092-791-1150  
(受付/平日 8:30 ~ 17:30)

### ♡ 病院概要 (2025年1月現在)

■ 診療科目	┆ 呼吸器内科	┆ 歩行装具外来	■ 病床数	
┆ 内科	┆ 糖尿病内科	┆ 整形外科	┆ 地域包括ケア病棟	49床
┆ 総合診療内科	<専門外来>	┆ 皮膚科	┆ 回復期リハビリテーション病棟	100床
┆ 消化器内科	┆ 漢方内科	┆ 脳卒中外来	┆ 障害者施設等一般病棟	50床
┆ 循環器内科	┆ リハビリ外来	┆ 発熱外来		

### 関連施設

- 桜十字大手門病院
- 介護老人保健施設レ・ハピリス桜十字
- 通所リハビリテーション
  - ┆ レ・ハピリス桜十字デイケアセンター
  - ┆ 桜十字大手門病院 デイケアセンター
- 有料老人ホーム
  - ┆ ホスピタルメント福岡天神
  - ┆ ホスピタルメント桜十字博多
  - ┆ ホスピタグラン大濠公園

### 訪問看護

- ┆ 桜十字福岡病院訪問看護ステーション
- ┆ 桜十字訪問看護ステーション博多駅前
- ┆ 桜十字訪問看護ステーション黒門

### 訪問介護

- ┆ 桜十字福岡病院訪問介護ステーション
- ┆ 桜十字訪問介護ステーション博多駅前
- ┆ 桜十字訪問介護ステーション赤坂

### 訪問リハビリ

- ┆ 桜十字福岡病院訪問リハビリテーション
- ┆ 桜十字大手門病院訪問リハビリテーション

### 居宅介護支援

- ┆ 桜十字福岡病院ケアプランサービス
- ┆ 桜十字ケアプランサービス黒門
- ┆ 桜十字ケアプランセンター北九州
- ┆ 桜十字ケアプランセンターちくし

### 福祉用具販売・貸与

- ┆ 桜十字福祉用具

### デイサービス(Let'sリハ！)

- ┆ 福岡市内11店舗
- ┆ 福岡市外5店舗
- ┆ 佐賀県内2店舗

### 外来診療時間

【平日】午前8:30 ~ 午後5:30  
【土曜】午前8:30 ~ 午後12:30(第1・3土曜のみ)  
【休診】土曜日(第2・4)、日曜日、祝日、年末年始

☎092-791-1100

### 人間ドック・健診センター

【平日】午前8:30 ~ 午後4:30  
【土曜】午前8:30 ~ 午後12:00(第1・3土曜のみ)  
【休診】土曜日(第2・4)、日曜日、祝日、年末年始

☎092-791-1120

桜十字福岡病院ウェブサイトおよびSNS公式アカウントより最新情報入手

公式ウェブサイト		公式Instagram		公式X		公式YouTube		公式TikTok		採用公式LINE	

従来のリハビリ

CI療法

動く方の手指を拘束し、麻痺した手指を集中的に使わせるリハビリ療法

- ・ある程度動かせる人のみが対象
- ・1日6時間程度のリハビリが必要

ミラー療法

動く方の手指を鏡に反映し、鏡の裏で麻痺した方の手指をセラピストが動かすリハビリ療法

- ・自分が動かしている主体感の欠如
- ・常にセラピストの補助が必要

有効な治療法とはいえない…?

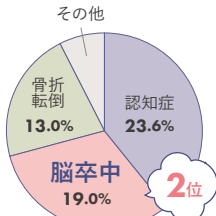
脳血管疾患患者数

年間約**174万人**

※厚生労働省「患者調査」/令和2年

日本でも多くの患者がいる脳血管疾患。高血圧や糖尿病等、生活習慣病が要因で発症することが多く、がんや心疾患に比べて生存率が高いのも特徴です。

結果



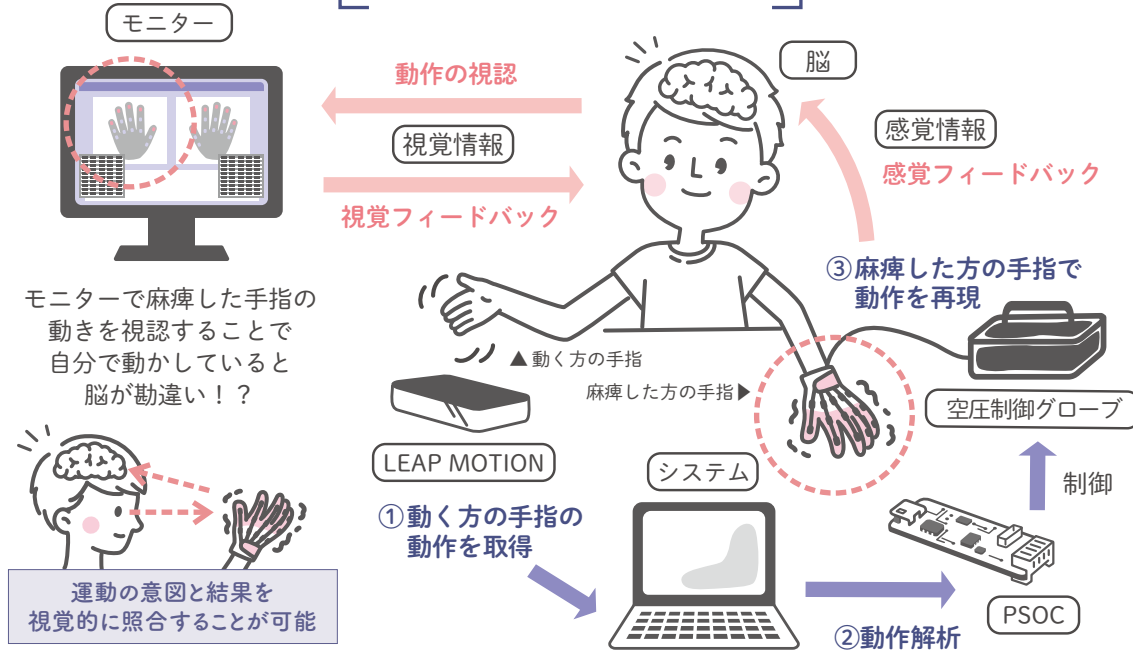
※厚生労働省「国民生活基礎調査」/令和4年

三大疾病のひとつ、脳血管疾患(脳卒中)患者は年間約174万人を超え、介護が必要になる要因の第2位になっています。脳卒中は死亡者数が少ない一方で麻痺が残りやすいため、入院や介護などの問題に直結します。

三大疾病のひとつ脳卒中は、要介護になる要因の第2位

<これまでとは違うアプローチでの手指リハビリ療法>

Naremの仕組み



SACRA

桜十字先端リハビリテーションセンター

Breaking NEWS!!

1

SACRAが共同開発したリハビリ機器が特許取得

私たちが共同開発しました



桜十字グループが有する先端リハビリテーション機器の研究機関SACRA。「より良いリハビリを提供したい」という思いから、リハビリテーションアプローチの新しい価値を創出することを目的に19年に設立されて以来、さまざまな教育機関、医療機関や民間企業、研究者ら産学医が三位一体となつて、共同事業・共同研究を進めてきました。桜十字福岡病院ではそれらの開発機器を使った臨床検証と実践を行い、改良点をフィードバックする等の役割を担っています。

共同特許取得のNarem

そんなSACRAのプロジェクトのひとつで、北九州市立大学と共同で開発を進めてきた「手指リハビリテーション支援システムNarem(ナレム)」が、このほど共同特許を取得しました!

Naremは、脳卒中や脊髄損傷などによる手指の麻痺を改善することを目的として、北九州市立大学環境技術研究所松田研究室とSACRAが共同で開発した、手指麻痺のリハビリテーションを支援するロボットです。

発症からの経過日数は問わず

現在、科研費にて臨床検証を実施しており、回復期のみならず維持期脳卒中患者さまにおいても一定のリハビリ効果が得られることが証明されました。つまり、発症からの時間の長短に関わらずNaremを使ってリハビリを行えば機能回復の可能性があるとということなんです。これはとても画期的なことなんです。細かな動きを要する手指は腕や脚に比べて麻痺が残りにやすく、これまで効果的な治療法が確立されていませんでしたが、Naremでリハビリを行った患者さまから「10年ぶりに自分の意思で手を動かすことができるようになりました、料

今後の展開・製品化に向けて

桜十字グループでは、現在桜十字福岡病院のほか、久留米にある花畑病院でもNaremを使ったりリハビリを受けることができます。今後は製品化も見据えて更に改良を重ね、少しでも多くの方がNaremを使ったりリハビリできる環境を整えたいと考えています。SACRAでは、引き続きNaremの効果検証を行い、手指麻痺に対する新たなリハビリテーション法の確立を目指していきます。





**国からも認められた研究機関**

SACRAは、適切な研究費の配分を支援する「府省共通研究開発管理システム(e-Rad)」にも登録された、国から認められている数少ない研究機関のひとつで、さまざまな教育機関、医療機関や企業と共同事業・共同研究を行っています。研究者・教育機関が研究を行い、民間企業が技術を駆使して機器を開発、そしてSACRAを通して桜十字福岡病院等で臨床検証と実践を行うという、産学医が三位一体となった構造で日々研究・開発を進めています。

**今後もしハビリの価値を創造**

今回特許を取得したNarem以外にも、SACRAによって生み出されたリハビリ機器が多数あります。医療機関にある研究機関の強みを活かして、実際に患者さまのリハビリ現場で使用されているものも少なくありません。

患者さまと向き合うことで、「いま私たちが提供しているリハビリは本当にベストを尽くしているのか?」「もっといい方法があるのではないかと」という創造の芽が日々生まれてきます。そんなSACRAでの活動を通じて、桜十字に関わる全ての人々が、幸せとなるモデルをこれからも全国へ発信し続け、新しいリハビリテーションの価値創出に尽力していきます。今後のSACRAの活動に是非注目してください。



▲G-TES



▲免荷式リハビリテーションリフト



▲ReoGo-J



▲足圧モニターインソール(PIT)



▲ISO force



▲ゲイトジャズシステム

共同開発

ウェルフィット Qsfix リーフ株式会社 ミズノ 北九州市立大学

共同研究

Pacific Supply サンヨーホームズ 福岡地域戦略推進協議会(FDC) USCIジャパン NTT西日本 UniVR 沖縄テレビ開発 デジコム 東京都立大学 令和健康科学大学 東洋大学 国際医療福祉大学 慶應義塾大学 熊本保健科学大学 名古屋工業大学 国立障害者リハビリテーションセンター他多数

桜十字先端リハビリテーションセンター

(Sakurajyuji Advanced Center for Rehabilitation Approaches)

既成概念に捉われない自由な発想と、職域の垣根を超えた様々な人との交流によって、新たな創造の芽を生み出すリハビリ機器研究機関SACRA。メンバーは大学や企業、医療機関などに属するセラピスト等で構成され、検証と実践を繰り返しながら新しいリハビリテーション機器を創り出しています。他にも外部向け研修会や施設や企業向けに研究機器の貸出等も行っています。

特許登録証

各種活動はウェブサイト



産学医連携！既成概念に捉われない自由な発想で躍進

Naremの特徴

Point 1

短時間のリハビリでもOK

従来の手指リハビリ療法の場合は、長時間かつセラピストの補助が必要でしたが、Naremは1人でできるうえに、1回30分、週2回程度でも効果が認められるため、気軽に行うことができます。

➡ リハビリ回数UP！1人でもOK

Point 2

発症から時間が経っていてもOK

Naremは、いつどのタイミングで使用しても効果が認められます。従来のリハビリ療法との併用も可能です。実際、発症から10年経った方にも一定のリハビリ効果が得られることが証明されています。

➡ 経過日数に関わらず有効

Point 3

細かな手指の動きを再現

従来の療法では、手指特有の細かな動きを再現することが難しいのですが、Naremはそれらの動きを緻密に再現できます。続けることで血洗いや洗濯物をたたく等の家事が再びできるようになったという方も。

➡ ADLが向上！在宅復帰も視野に

Point 4

自分で動かしている主体感がUP

セラピストが動きを補助すると、自分で動かしているという感覚を持っていない場合があります。Naremは、視覚と動作刺激が脳と連動し、能動的に動かしている感覚になるため、手指リハビリに必要な主体感が増します。

➡ 脳が錯覚!?連続的な刺激に



開発までの道のり

スタートは、北九州市立大学の松田鶴夫教授がNaremの基幹システムを開発した16年まで遡ります。当初は大脳皮質運動野や末梢筋・神経に対する研究を行ってきた松田教授が、とある論文をきっかけに、外部刺激による手法ではなく、患者自身の運動と連動する意識のフィードバックシステム(現在のNaremにつながるシステム)を提案、プロトタイプを組み上げたところから始まります。

その後、桜十字グループや機器開発関連企業がチームに加わり、20年よりSACRAが患者さまにNaremを使ったリハビリの提供を開始。運用試験を行いながら効果検証を繰り返し数値を集計、改良を重ねてきました。機器の技術的なブラッシュアップ

今後の展望

現在Naremは桜十字福岡病院と花畑病院のリハビリで使うことができますが、今後はその場所をもっと増やしていきたいと考えています。特許を取得したことで製品化の推進力になると期待しています。国際特許等を申請することで、世界をマーケットにすることもできるでしょう。また今は手指に特化した形となっていますが、これを大腿部や膝関節へ転用する構想もあります。まずはSACRAを核として日本全国の臨床現場へNaremを普及させ、拡大させていきたいと考えています。



北九州市立大学 教授 松田鶴夫



SACRA 主席研究員 遠藤 正英



1日型店舗 レッツリハ六ツ門の特徴4つ

**POINT1** 個別リハビリプログラム

1人ひとりに合わせた最適な運動メニューを常勤セラピストが作成します。

**POINT2** 豊富なレクリエーション

外出企画、周辺施設での催し物への参加も実施。新たな趣味が見つかるかも!?

**POINT3** ティータイムでひと息

リハビリの合間にティータイムでちょっとひと休み。お好きなドリンクでリラックス。

**POINT4** 無料送迎付き

ご家族にも嬉しい無料送迎付き。お食事・入浴もあり、1日ゆったり過ごせます!



公式Youtubeチャンネル



1日型



半日型

**桜十字のデイサービス、レッツリハ**  
桜十字のデイサービスが手軽に利用できることで人気のレッツリハ。現在、福岡・佐賀にまたがり全部で18店舗を運営中です。1日型・半日型・ミックス型のスタイルがあり、利用者さまのスタイルに合わせてお選びいただけます。そんなレッツリハに、25年の1月から新しく仲間入りした1日型の新店舗、六ツ門店をご紹介します。



Let's Reha! 六ツ門店 **2025年1月** OPEN

桜十字が運営するデイサービスシリーズが久留米に初登場!  
**花畑病院のすぐ近くに六ツ門店がOPEN**



様々なリハビリ機器



外観

目の前の公園を臨むテラスでお茶するのもいいね♪



私たちの施設は、同グループの花畑病院や周辺の居宅事業所と連携し、医療と介護をつなぐ安心のサービスを提供いたします。地域の皆さまにとって安心できる居場所となるよう、一人ひとりに寄り添ったリハビリやケアを心がけております。ご見学やご相談はいつでも大歓迎です。お気軽にお立ち寄りください!

筑後・佐賀エリアマネージャー 當田

責任者からのメッセージ



体験・見学 随時受付中!

下記お問合せフォームよりお気軽にご質問・ご予約ください

**Let's Reha! 六ツ門店**

〒830-0045 福岡県久留米市小頭町3-16(クラシオン小頭公園前1F)

TEL **0942-48-2255**

メールアドレス f.letsreha.mutsumon@sakurajyuji.jp



ウェブサイト



お問合せフォーム



Let's Reha! 六ツ門店

久留米市にレッツリハが初出店

今年の1月、桜十字のデイサービス、レッツリハの新店舗が久留米市内にオープンしました。久留米では初となるレッツリハ六ツ門店は、西鉄天神大牟田線の花畑駅から1.5kmほどの位置にあり、野球場を備えた公園に面した静かな場所にあります。春には桜、夏には木々の緑が、また秋には銀杏並木で一面が黄色に染まる等、四季折々の自然が楽しめます。

お食事から入浴まで1日お任せ

レッツリハ六ツ門店は、1日7時間の長時間滞在型の店舗で、リハビリに加えて入浴介助やお食事がついていため、1日ゆったりとお過ごしいただけるのが特徴です。

リハビリの専門家であるセラピストが常駐し、プログラムを管理することで、一人ひとりの状況や体調に合わせてリハビリが可能です。屋外活動・家事動作など日常生活で取り組むのが難しく、あきらめがちな動作に注目し、自宅でも安全に行えるリハビリをご提案しています。また入浴時のシャ

フワフワの泡が出てくる不思議なシャワー▼



ワーには、リクシル製の泡シャワーを採用し、洗いづらい箇所もシャワーから出る泡でくまなく、やさしく洗いあげることができると評判です。濃密で温かい泡が身体中を一瞬で包み込み、隅々までラクにやさしく洗うことができます。ため、双方の負担軽減になります。

花畑病院が近くにある安心

そんなレッツリハ六ツ門店の近くには、同じ桜十字グループの花畑病院があります。訪問看護やデイケア、ケアプランセンターなどもあり、包括的に地域医療に取り組んでいます。同じグループなので、連携が取りやすいのも嬉しいポイントで、何かあればご紹介もスムーズに行うことができます。



レッツリハ六ツ門店では、利用者さまの細かなニーズに、より柔軟に対応できるよう、今後も小規模施設の特徴である「密なコミュニケーション」「機動力」とセラピストの専門性を活かして利用者さまの「したい、やってみたい」を実現していきます。



\ @全国 / **桜十字グループ20周年、2025年は新しいステージに向けた飛躍の年に**

2025年、私たち桜十字グループはおかげさまで20周年を迎えることができました。2005年の創業から最初の10年を「メディカルグループ」として、また次の10年を、社会のニーズに応えるべく「ヘルスケアグループ」として歩みを進めてきました。そして、これからの10年は、新たなスローガン「WELL-BEING FRONTIER(ウェルビーイング・フロンティア)」を掲げ、医療をしあわせというものさしで再定義し、人びとの生活をウェルビーイング、つまり健康かつ幸福な状態にすることを目標に進んでいきます。

この新しいスローガン「WELL-BEING FRONTIER」には、これまで大切にしてきた「生きるを満たす。」という想いをさらに進化させた、“人生100年時代を生きる人びとが、健康かつ幸福を感じられる社会を切り拓くため、桜十字グループがその最前線に立ち、絆組みに捉われることなく、ウェルビーイングの地平をどこまでも広げていきたい——”そういった想いが込められています。

この新たなスローガン「WELL-BEING FRONTIER」に共鳴するアーティストMOTAS.(モータス)の協力のもと、次の10年を彩るキービジュアルも誕生！2025年、新しいスローガンとその想いを表現したキービジュアルを掲げ、桜十字グループは「WELL-BEING FRONTIER」の実現に向けて邁進し続けます。

**MOTAS. (モータス)**

2012年に結成したBOYAとTOMOによるアートユニットMOTAS。二人が描くアートにはどれも、どんな状況でも明日はあり、何かを背負いながら生きていくという意味が込められています。

**WELL-BEEES (ウェルビーズ)**

20周年を記念して描き下ろされた3体のキャラクターは、身体的・精神的・社会的を意味し、それぞれが満たし合うことで、無限のウェルビーイングを紡ぎだすことを表現しています。

\ 早速、こんなところで活躍しています /

2025年  
1月7日～



福岡空港の国内線ターミナル(南側)2F出発ゲートラウンジ内(9～11スポット付近)にある電照看板にもWELL-BEEESが出現しています！  
羽田空港、熊本空港にもありますので、東京や熊本に行かれる際は是非チェックしてみてください！

お正月の西日本新聞朝刊(通し版：福岡、佐賀、長崎、大分、熊本)に全15段広告を出稿しました。  
WELL-BEEESが一面に載った迫力満点の広告です。



2025年  
正月広告

\ @東京 / **桜十字ウィメンズクリニック渋谷が、渋谷サクラステージに拡張移転**



桜十字ウィメンズクリニック渋谷では、より充実したサービスを多くの利用者さまへ提供できるよう、2025年1月に渋谷サクラステージSAKURAタワー内に健診部門を拡張移転しました。

新施設では、内視鏡(上部・下部)、マンモグラフィ、CTなど、これまで実施できなかった検査も対応可能となります。



〒150-0031 東京都渋谷区桜丘町3-2  
渋谷サクラステージ  
SAKURAタワー 14階

“今”を知ると“未来”が見えてくる

成長を続ける桜十字グループの  
事業の一部&最新トピックスをご紹介します。



▲グループサイト

「WELL-BEING FRONTIER」というワードとともに、今後この子たちを様々な場所・媒体で目にする機会が増えると思います！  
WELL-BEEESとして可愛がっていただけると嬉しいです。

# WELL-BEING FRONTIER

人生100年時代の生きるを満たす。

私たちのフィールドはカラダだけでなく、カラダ・こころ全部になる。

身体的、精神的、社会的。それらを包括的に捉えてこそ、

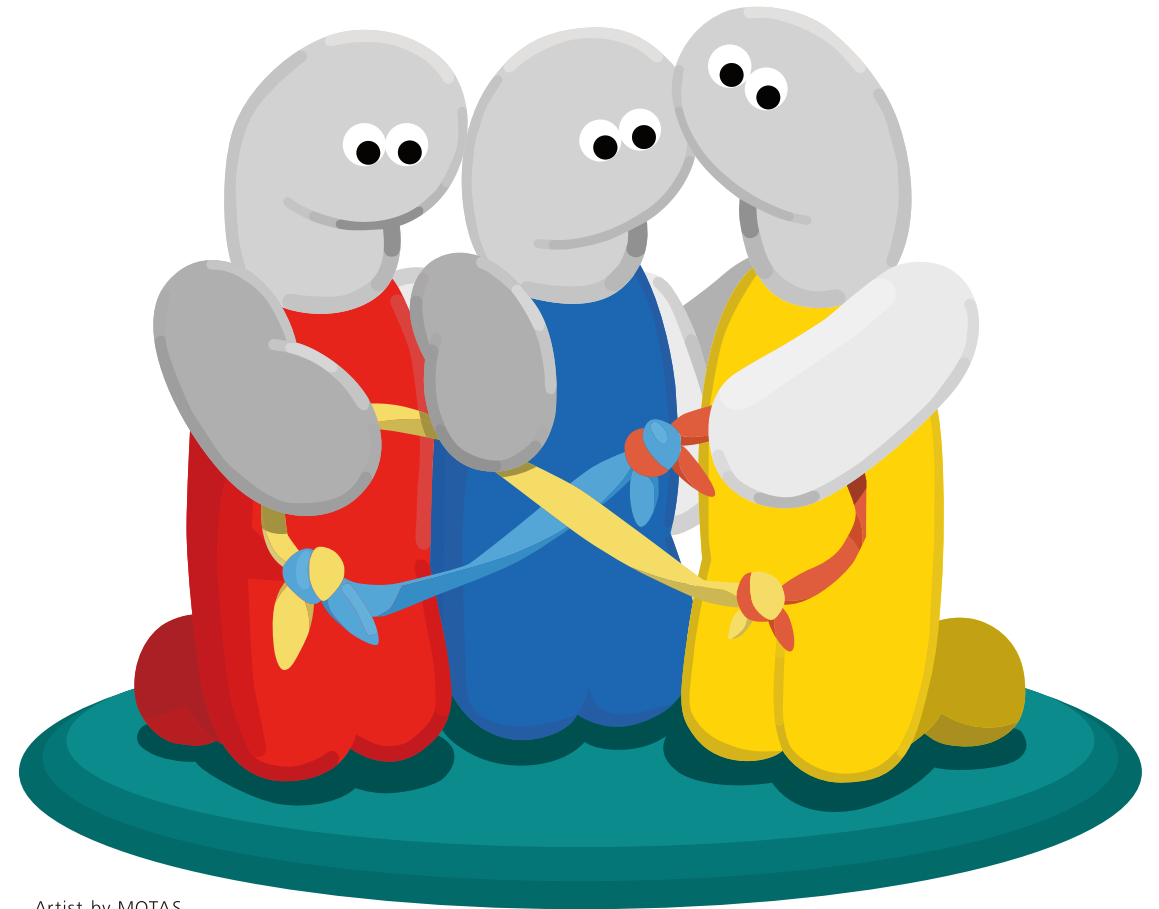
人生100年時代のウェルビーイングの地平を拓き、リードする企業になれる。

食、エンタテインメント、インテリア、アート、住まいだってやるべき領域になっていく。

医療から、人々の健康と豊かさにつながるものすべてへ。

桜十字グループは、これからも企業再生・事業創造・社会創生し、

どこまでもこの国の生きるを満たしていく。



Artist by MOTAS.

西区に桜十字訪問看護ステーションの  
サテライトオフィスが登場！訪問対象が拡大



桜十字在宅事業部  
マネージャー  
井浦 由基

桜十字福岡病院では、住み慣れた我が家で最期までお過ごしただけりよう、多職種連携で患者さまの療養生活をトータルサポートする「おうちで桜十字」という在宅支援サービスを展開しています。

**西区・城南区・早良区まで**  
そのなかで、医師と連携してご自宅で暮らす利用者さまに療養上のサポートや診療補助を行う桜十字訪問看護ステーションが、今年の2月、西区愛宕に新しくサテライトオフィスをオープンします。訪問範囲もこれまでの中央区より西へ大きく拡大し、西区サテライトオフィスを中心に半径3kmまで広がり、西区・城南区・早良区(それぞれ一

部エリアをのぞく)が対象範囲となりました。  
ますます便利にご利用いただける桜十字訪問看護ステーション西区サテライトオフィスを是非ご利用ください。



ReSUNOKO 通信 | vol.8 |

医療と住まい、そして憩いの場が融合した、安全安心なまちづくりの実現に向けて「りすのこスクエア」で行っている様々な活動・取り組みをご紹介します。



地域のみなさまに支えられて1周年

昨年1月にグランドオープンした「りすのこスクエア」が、1周年を迎えました。福岡市の高島市長らをお迎えし開催した開業記念式典から始まり、桜十字大手門病院、ホスピタグラン大濠公園、リジヨイス大手門店やすのこ芝生広場のオープン等怒涛の日々でしたが、地域のみなさまに支えられて無事に1周年を迎えることができました。今後も實子地区の安全安心の拠点として歩み続けます。

壁画アートプロジェクトが進行中

りすのこスクエアにある、この体育館の駐車場壁面を利用した「りすのこ・アート・プロジェクト(仮)」が進行中です。地域とともに新しい街づくりを目指し賑わいの拠点として様々な取り組みを行っていましたが、今度はアートで街づくりプロジェクト進行の様子は、りすのこスクエアHPにて発信予定です。りすのこスクエアに誕生する新たなスポットにご期待ください。



ピンクリボン活動の新しい取り組み、  
コストコ久山倉庫店とコラボイベントを開催



医療推進室ピンクリボンチーム

年間通して行う啓発活動

桜十字福岡病院の人間ドック・健診センターでは、かねてよりピンクリボン運動に力を入れてきました。

ピンクリボン運動とは、毎年10月をピンクリボン月間とし、乳がんの正しい知識を広め、乳がん検診の受診率の向上を目指す世界的な取り組みです。福岡桜十字でも桜十字福岡病院と桜十字博多健診クリニックにて毎年工夫を凝らしながら、10月のみならず5月の母の日や12月のクリスマスに絡めて年間通して啓発活動に取り組んできました。

あのコストココラボ!

そんな福岡桜十字ピンクリボン運動の新しい取り組みが、25年3月に開催されます。コラボ相手はなんとあのコストコさん！一見奇妙な取り合わせですが、コストコのエグゼクティブ会員様限定の特別ご優待サービスに当院の人間ドック特別コースをご提供しているお付き合いがあり、今回そのご縁もあってコラボイベントを開催する運びとなりました。

コラボイベントは3月15日にコストコ久山倉庫店内で開催予定です。当日はピンクリボンやリハビリ部のブースが出店し、会員様ご家族で乳がんについて学べたり、体力測定等の体験型イベントをお楽しみいただける予定です。

**日時** 3月15日(土) 10時~15時  
**会場** コストコ久山倉庫店  
〒811-2502  
福岡県糟屋郡久山町山田字高柳1152-1 トリアス久山内

お食事部の



健康レシピ

春の香り感じるアサリの旨味をたっぷり味わう！  
浅利と菜の花のぬた和え

月に一度の「四季彩膳」の中から一品、ご家庭でもできるメニューのレシピをご紹介します。

材料(5人分)

- アサリ(むき身) ..... 50g
- 菜の花(一束) ..... 200g
- 錦糸卵 ..... 適量
- 塩 ..... 適量
- 酒 ..... 適量

作り方

※酢味噌の材料は前もって合わせておく。

- 少量の水・酒を同じ割合で沸騰させ、アサリを軽くボイルしてザルに上げ冷ましておく。
- 菜の花を水洗いし、根本をカット、沸騰したお湯に塩を加えて茹でる。
- 程よい固さに茹で上がった後、冷水にさらし水気を切り、軽く絞って食べやすい大きさにカットする。
- 菜の花とアサリを合わせ、事前に用意しておいた酢味噌を少しずつ混ぜて味付けする。
- 飾り付けに、錦糸卵を盛り付けて完成。



海と畑の春を一緒に味わえる  
栄養たっぷりレシピ

四季彩膳とは

四季を彩る食材を使い、普段とは少し趣を変えたお食事を楽しんでもらいたいと、月に一度「四季彩膳」を実施しています。「医食同源」の考えのもと、患者さまの心身の健康をつくる“食”を大切に、食べる喜びを感じていただけるよう、お食事作りに取り組んで参ります。



松尾 頼 料理長

イメージ



「ADLが落ちてきたかも...」

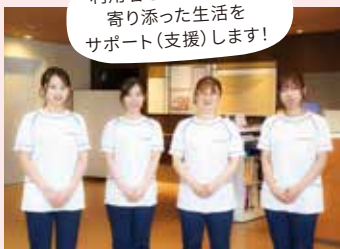
(日常生活動作)

—という方

ご本人の心身機能の維持回復

- 1〜3ヶ月の入所で集中的にリハビリを行い、機能回復を果たし、元気に自宅へ戻ることが多数おられます。
- 定期的な入所を繰り返し、自宅生活を維持できます。

利用者さま・ご家族に寄り添った生活をサポート(支援)します!



強み

- セラピスト7名を配置(言語聴覚士も配置)
- 365日リハビリを実施
- 在宅復帰・在宅療養支援機能加算の算定施設
- 在宅復帰の支援を強化(在宅強化型支援)

短期入所 OK 繰り返し入所 OK

ショートステイ OK 体験入所 OK

レ・ハビリス桜十字への入所ご相談は

介護老人保健施設 **レ・ハビリス桜十字** ☎092-791-1150

「介護疲れしてしまった」

—というご家族

ご家族の介護の負担軽減

- 「息抜き」「休息」を意味する「レスパイトケア」で、介護者の休息や軽減を図ります。
- 介護者が楽になることで介護疲れや共倒れを防ぎ、介護の継続を可能にします。

- 退院後をお考えの方
- 在宅介護をされている方
- 高齢者住宅をお探しの方

退院後の生活が不安な方、まずはご相談ください

**居宅介護支援事業所**(ケアプランサービス)



理学療法士・作業療法士が考えたデイサービス

**Let's U!!**



リハビリと趣味を楽しみながら健康づくり

**デイケアセンター**

日常生活の維持・回復をサポート

**訪問リハビリテーション**



ご自宅での療養生活を支援

**訪問看護ステーション**



ご自宅での日常生活のお手伝い

**訪問介護ステーション**



病院が考えた介護が必要な方のための住まい

**ホスピタルメント**

在宅サービスのお問い合わせ

**通所リハビリテーション**

レ・ハビリス桜十字 デイケアセンター

☎092-791-1170 FAX:092-791-1175

**訪問サービス(共通)**

ケアプランサービス(天神・黒門)、訪問看護ステーション、訪問介護ステーション(天神)、訪問リハビリテーション

☎092-791-1180 FAX:092-791-1185

病院が考えた、介護が必要な方のための住まい **ホスピタルメント福岡天神**

1 病院を母体とした「医療」と「介護」のプロです。

同一建物内には協力医療機関である桜十字福岡病院があり、身近なかかりつけ医として様々な診療科目を受診できるため、入居者さま・ご家族の安心に繋がります。

2 他の施設に受け入れを断られた方も、まずはご相談ください。

施設には24時間看護師・介護士が常駐し、自立から介護が必要な方までお受けできる体制を整えています。

3 リハビリで、動く喜びをいつまでも。

機能訓練のプロフェッショナルが一人ひとりに合ったプランを作成し、効果的なリハビリをご提案します。

4 私たちは、入居者さまの満足を最大限に追求します。(お客さま至上主義)

私たちは、入居者さまのことを一番に考え、入居者さまやご家族の日々のちょっとした声も拾い上げ、短時間でサービスの改善を行う体制を整えています。

5 安心してくつろげる、快適な暮らしを提供いたします。

わが家のように、自由にのびのびと暮らしていただけるよう、サービスも充実させています。



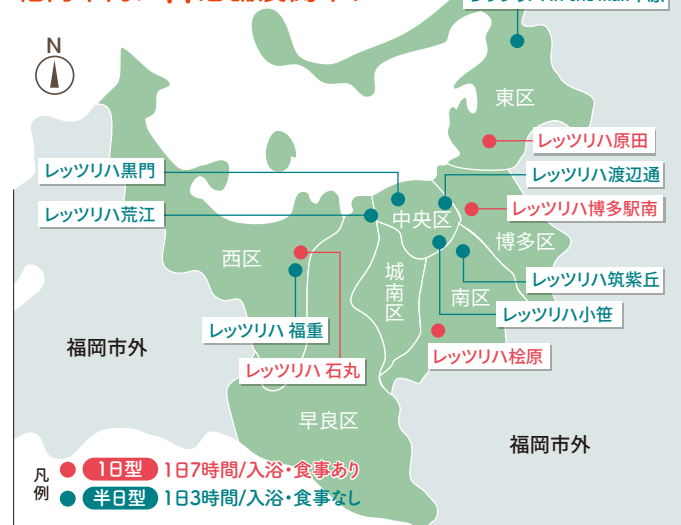
24時間看護師・介護士常駐 専属料理人が作るお食事 終の棲家 協力医療機関 桜十字福岡病院

見学・相談会随時開催中 ご相談はこちら ☎092-791-1200



関連施設 **ホスピタルメント 桜十字博多** **ホスピタグラン 大濠公園**

福岡市内に11店舗展開中!



- 黒門店/092-726-7170
- 渡辺通店/092-791-1981
- 筑紫丘店/092-555-8460
- 荒江店/092-407-1305
- 原田店/092-260-3013
- 博多駅南店/092-292-0596
- 小笹店/092-753-8152
- in the mall下原店/092-692-2875
- 福重店/092-834-7071
- 石丸店/092-707-7241
- 松原店/092-555-2681

★1日型と半日型が選べるMIX店舗、夜Let's(18:00~20:15)実施店舗もあります。他にも、福岡市外に5店舗、佐賀県内に2店舗OPENしています。

リハビリの専門家が考えたデイサービス



「したい」を「できる」に。

特徴1 利用者さまのニーズに合わせた店舗が選べる

特徴2 セラピストが常駐しています!

特徴3 定員15~18名の小規模デイサービス



◀今後も新店舗OPEN予定!! 詳しくはHPをご覧ください。

予約制

見学・無料体験受付中!!

お近くのLet's U!!へご相談ください



## ドクター紹介(常勤)



## 外来診察表 (非常勤医師含む)

糖尿病内科および専門外来は、すべて予約制になります。  
午前 / 8:30 ~ 13:00 (受付 12:30 まで) 午後 / 13:00 ~ 17:30 (受付 17:00 まで)

令和7年1月1日現在	月	火	水	木	金	土	
内科	午前	山本・濱田	山本(～11:30) 濱田	鮎川・濱田	蒲地・松尾	吉田 河村(第1・3・5週)	—
	午後	花田・大村	平塚(14:00～) 西山	眞鍋(14:00～) 田浦	山本・花田	福田 垣内(14:00～)	—
総合診療内科	午前	濱田	濱田	濱田	—	—	—
	午後	—	西山	—	—	福田	—
消化器内科	午後	—	平塚(14:00～)	眞鍋(14:00～)	—	垣内(14:00～)	—
循環器内科	午前	山本	山本(～11:30)	—	蒲地	—	—
	午後	—	—	—	山本	—	—
呼吸器内科	午後	花田	—	—	花田	—	—
糖尿病内科	午前	—	—	—	○	—	
専門外来	漢方内科	—	木村(～12:00) 東(第1週13:30～16:30)	木村(13:00～)	木村(13:00～)	木村(～12:00)	<b>第1・3土曜のみ</b> 木村 豪雄 漢方内科 (8:30～12:30)  <b>第3土曜のみ</b> 東 世智 漢方内科 (8:30～12:30) リハビリ外来 (8:30～12:00)
	リハビリ外来	—	東 (第1週13:30～16:30)	—	—	東	
	歩行装具外来	—	—	—	—	東	
	整形外科	—	—	—	宮崎 (13:00～15:00)	—	
	皮膚科	—	○ (第2・4週13:30～)	—	—	—	
	脳卒中外来	—	—	—	○ (～11:30)	—	
	発熱外来	○	○	○	○	○	

ご予約  
お問い合わせ

☎092-791-1100

【平日】8:30～17:30  
【土曜】8:30～12:30(第1・3土曜のみ)  
【休診】土曜(第2・4)、日曜日、祝祭日、年末年始

## 外来診療科目

### 糖尿病内科

病気の進行により、視力障害、神経障害、腎障害等の合併症が起こり、重い障害をきたす糖尿病。専門医が、個人の症状・生活に合わせた、きめ細かい診療を行っています。

#### 【対象となる症状】

糖尿病の方、のどが渇く、尿の回数が多い、体がだるいなど

### 漢方内科

専門外来

冷え性、慢性疲労、胃腸虚弱、生活習慣病、更年期障害やストレス障害、肥満(メタボリックシンドローム)、睡眠障害、乾燥肌、多汗等でお困りの方はご相談ください。

### リハビリ外来

専門外来

脳卒中、整形外科疾患などで日常生活にお困りの方に、リハビリテーションの提供や生活指導などを行っております。

### 歩行装具外来

専門外来

主に脳卒中片麻痺患者さまの歩き方や装具の検討を行っております。身体に合った装具や装具に合わせる靴のご相談も承っております。

### 整形外科

専門外来

首、肩、手、腰、股関節、膝、足の痛みの治療から、リハビリテーションまでご相談ください。

### 皮膚科

専門外来

一般の皮膚疾患を中心に、診療を行っております。

### 脳卒中外来

専門外来

脳血管の詰まり、裂けから起こる脳卒中の発症及び再発予防のための診療を行っています。言語障害、手足の運動障害、半身麻痺、しびれ、めまい、感覚の低下、意識障害などの症状でお困りの方はご相談ください。

### 発熱外来

専門外来

発熱・風邪症状の方は、3階外来来院の前に、必ずお電話での予約をお願いいたします。※完全予約制

### 内科

内科系疾患全般を幅広く診る内科では、どの領域の疾患か特定するのが困難な患者さまや、高血圧やメタボリックシンドロームなどの生活習慣病の診療を行っています。

### 総合診療内科

どの科にかかってよいかわからない方を最初に診る科です。会話を通じて丁寧に診察し治療方針などを定めます。総合的な観点で内科全般の診断と適切な専門診療科への相談を行います。

#### 【対象となる症状】

- ①どの診療科にかかるか判断がつかない症状の方
- ②複数の医療機関で診療を受けたものの診断がはっきりしない方
- ③他院での説明が納得できずセカンドオピニオンをご希望の方

### 消化器内科

#### 【対象となる症状】

- ①お腹が痛い、むかつきがある、胸焼けがする、食物がつかえる
- ②食欲がない、胃がもたれる、血を吐いた、血便が出る
- ③黒い便が出る、便秘、下痢など

### 循環器内科

主に心臓や血管の病気を診察します。これらの病気は生活習慣との関連が深いため、生活習慣の改善指導も積極的に行っています。病気だけでなく生活習慣が気になる方も、是非ご相談ください。

### 呼吸器内科

#### 【対象となる症状】

せき、痰、息切れ、喘鳴(ぜーぜー)など